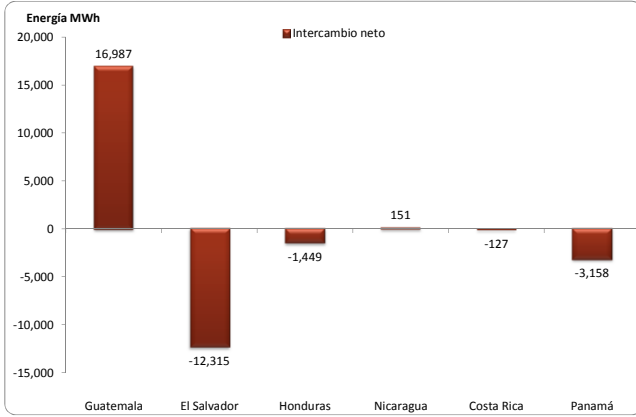


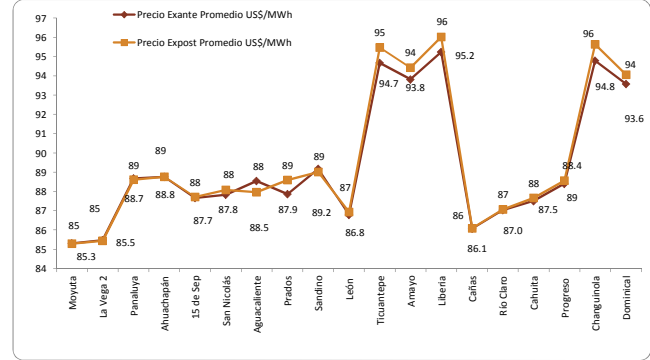
INDICADORES ESTADÍSTICOS MERCADO ELÉCTRICO REGIONAL

INTERCAMBIOS NETOS DE ENERGÍA POR PAÍS



Fuente: Posdespachos Regionales, Base Datos EOR

PRECIOS NODALES PROMEDIO EXANTE Y EXPOST*



Fuente: Predespachos y posdespachos regionales, Base Datos EOR

La diferencia global entre Precios Exante y Expost fue de 0.25% en promedio.

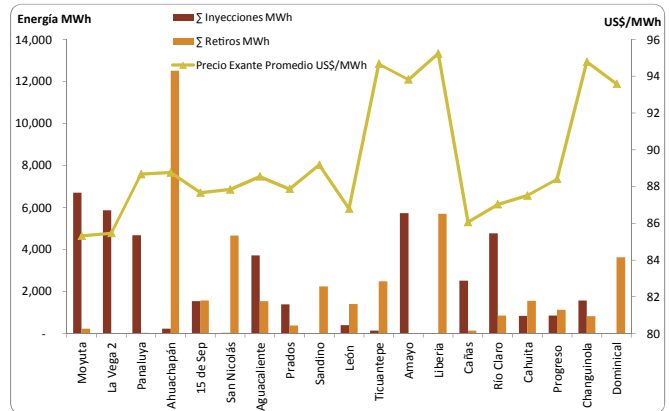
Comentario: El informe de posdespacho en la base de datos del EOR, no tiene precios expost para los siguientes periodos: día 4 entre las 7 y 16 horas, día 7 a las 9, 10 y 12 horas.

MEDICION POR NODO

País	Nodo	Σ Inyecciones MWh	Σ Retiros MWh
Guatemala	Moyuta	6,709	227
	La Vega 2	5,872	5
	Panaluya	4,678	40
El Salvador	Ahuachapán	232	12,515
	15 de Sep	1,541	1,573
Honduras	San Nicolás	38	4,671
	Aguacaliente	3,728	1,545
Nicaragua	Prados	1,393	392
	Sandino	7	2,237
	León	401	1,409
Costa Rica	Ticantepe	147	2,487
	Amayo	5,729	-
	Liberia	-	5,701
Panamá	Cañas	2,519	147
	Río Claro	4,775	851
	Cahuita	839	1,560
Panamá	Progreso	856	1,131
	Changuinola	1,569	827
	Dominical	-	3,625

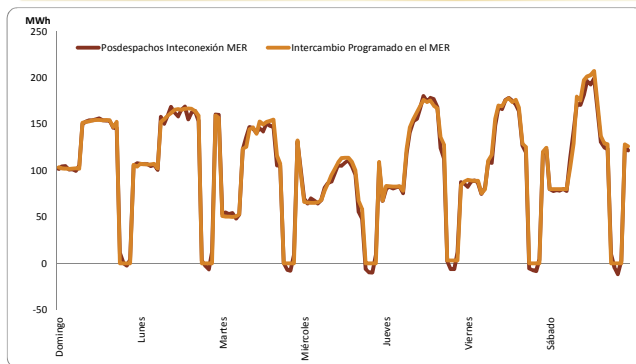
Fuente: Posdespachos diarios, Base Datos EOR

COMPARATIVO ENERGÍA Y PRECIOS EN CADA NODO



Fuente: Posdespachos diarios, Base Datos EOR

GUATEMALA: INTERCAMBIOS PROGRAMADOS CON EL MER Y POSDESPACHOS

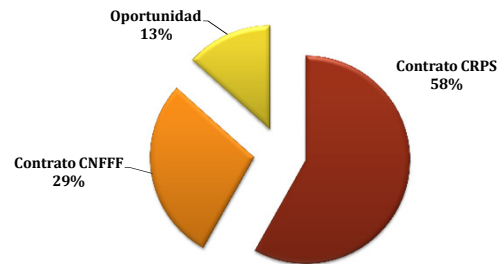


Fuente: Programas y Posdespachos diarios, AMM

Intercambio Programado Semana				Intercambio Posdespacho Semana			
Neto MWh	17,273	Día	Hora	Neto MWh	16,987	Día	Hora
Max (MW)	207	Sábado	14	Max (MW)	199	Sábado	14
Min (MW)	0	Domingo	19	Min (MW)	-12	Sábado	21

La diferencia entre el programa y el posdespacho fue de -1.66%

GUATEMALA: OFERTAS DE INYECCIÓN DE ENERGÍA PROGRAMADAS



Contrato CRPS MWh	Contrato CNFFF MWh	Oportunidad MWh	Total MWh
10,042	4,923	2,308	17,273

Fuente: Programas diarios, AMM

CRPS = Contratos Regionales con Prioridad de Suministro
CNFF = Contrato No Firme Físico Flexible
Oportunidad = Ofertas de Oportunidad (Excedentes)

OFERTAS DE INYECCION DE ENERGIA DE GUATEMALA AL MER (MWh) POR AGENTE

#	Agente Exportador	Total oferta	Participación
1	Poliwatt Limitada	3,511	20%
2	Biomass Energy, S.A.	2,730	16%
3	San Diego, S. A.	2,730	16%
4	Duke Energy Guatemala y Cia. S.C.A.	2,436	14%
5	Esi, S.A.	2,429	14%
6	Empresa de Generación de Energía Eléctrica del INDE	1,269	7%
7	Comercializadora Eléctrica de Guatemala, S.A.	629	4%
8	Compañía Agrícola Industrial Santa Ana, S. A.	552	3%
9	Pantaleón, S.A.	471	3%
10	Central Comercializadora de Energía Eléctrica, S.A.	314	1.82%
11	Generadora del Este, S. A.	98	0.57%
12	Concepción, S.A.	90	0.52%
13	Ingenio La Unión, S.A.	8	0.05%
14	Coenesa Generación, S. A.	5	0.03%
15	Electro Generación, S. A.	0.4	0.003%
Total		17,273	100%

Fuente: Programas diarios, AMM

CAPACIDADES MÁXIMAS DE TRANSFERENCIA ENTRE ÁREAS DE CONTROL DEL SER (MW)

Fecha de aplicación: Sabado 07 de Marzo del 2015

Máximas Capacidades de Transferencia Norte → Sur (MW)

Banda de demanda	Guatemala + El Salvador + Honduras	Honduras - Nicaragua	Nicaragua - Costa Rica	Costa Rica - Panamá
Mínima	300	230	210	190
Media	300	170	190	160
Máxima	300	170	190	150

Máximas Capacidades de Transferencia Sur → Norte (MW)

Banda de Demanda	Guatemala + El Salvador + Honduras	Honduras - Nicaragua	Nicaragua - Costa Rica	Costa Rica - Panamá
Mínima	300	80	100	220
Media	220	100	100	240
Máxima	200	180	70	240

Nota del EOR: "5)Las máximas capacidades de transferencias simultáneas a través del triángulo norte son las indicadas en la tabla... Considerando que se puede dar cualquier combinación de valores de importación simultánea ya sea desde Guatemala o desde el resto del SER..."

Fuente: Máximas Capacidades de Transferencia publicadas por el EOR.

NOTICIAS

España, 5 marzo 2015 -Madrid, París y Lisboa arrancan la unión energética europea

En el Palacio de la Moncloa se reunieron el presidente del Gobierno español, el presidente francés, el primer ministro portugués, Pedro Passos Coelho y el presidente de la Comisión Europea, para firmar la Declaración de Madrid, un plan en el que se contempla diversas iniciativas y proyectos para aumentar la interconexión energética entre la península ibérica y Francia.

Fuente: http://cincodias.com/cincodias/2015/03/04/empresas/1425500613_652872.html

Costa Rica, 7 marzo 2015 - ICE y Minae prometen alianza para adoptar energías limpias y eficientes

El Ministerio de Ambiente y Energía (Minae) y el Instituto Costarricense de Electricidad (ICE) se comprometieron a aliarse en el desarrollo e implementación de políticas serias de ahorro, eficiencia energética y utilización de fuentes limpias. El anuncio se da días después de que el ICE anunció el cese del plan piloto para incluir la generación solar en la red de distribución eléctrica.

Fuente: http://www.nacion.com/nacional/servicios-publicos/eficiencia_energetica-ICE-Aresep-Minae_0_1473252775.html

Guatemala, 9 marzo 2015 - SICA y España firman declaración conjunta para fortalecer relaciones de amistad y cooperación

declaración conjunta orientada a fortalecer los vínculos de amistad, cooperación, económicos, comerciales, políticos y sociales entre la región y esta nación europea. Por su parte, los jefes de Estado y representantes de los países miembros del SICA reconocieron el compromiso y la constante cooperación bilateral y regional de España, a través del Fondo España SICA, en las áreas definidas en el ámbito de la integración económica, seguridad democrática, fortalecimiento institucional e integración social.

Fuente: <http://www.presidencia.gob.sv/sica-y-espana-firman-declaracion-conjunta-para-fortalecer-relaciones-de-amistad-y-cooperacion/>

Guatemala, 11 marzo 2015 - AMM denuncia al EOR por medidas contra el sistema eléctrico

El AMM presentó ayer una queja formal en la CRIE contra el operador del sistema de electricidad de Centroamérica en la cual solicitan que se reviertan las medidas emitidas que pondrían en riesgo de apagón al país y limitarían sus exportaciones de energía. En la misiva enviada a la CRIE denuncia que el EOR ha sido negligente en sus actuaciones, ya que durante más de cuatro años no ha obligado a los países que tienen problemas en sus sistemas eléctricos nacionales que cumplan con reforzarlos. Sin embargo, a Guatemala, que sí ha cumplido con mejorarlos, se le fija mes y medio para efectuar cambios que lo perjudican.

Fuente: <http://www.prensalibre.com/amm-denuncia-al-eor-por-medidas-contra->

Guatemala, 11 marzo 2015 - Guatemala y México suscribirán 8 convenios de cooperación

El 13 de marzo, el presidente Otto Pérez Molina solventará una visita de carácter oficial a su homólogo de México, donde tiene previsto firmar ocho acuerdos, entre los que figura la construcción de la planta hidroeléctrica en el río Usumacinta, el cual se utiliza como límite fronterizo entre ambos países y la extensión del convenio del gasoducto. En dicho acto el dignatario de Honduras, Juan Orlando Hernández, será invitado de honor.

Fuente: <http://www.dca.gob.gt/index.php/nacional/item/26831-suscribir%C3%A1n-8-convenios-de-cooperaci%C3%B3n>